

malus pommiers Malus

Malus cv. 'Branzam'
Pommier Brandywine



Parmi ses caractéristiques principales, notons sa floraison double très parfumée au printemps, sa coloration florale rose tendre, et ses gros fruits jaunes en automne.

Malus cv. 'Centzam'
Pommier Centurion



Cette sélection vigoureuse a un port érigé et colonnaire lorsque jeune. Floraison rose rougeâtre au printemps.

Malus baccata 'Columnaris'
Pommier colonnaire de Sibérie



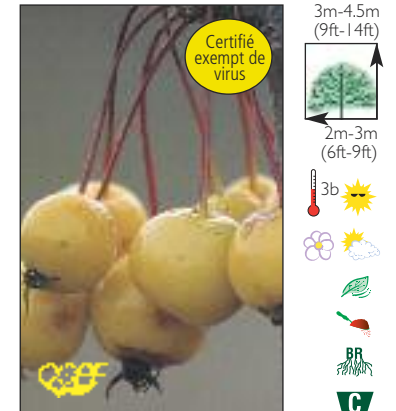
Variété colonnaire très rustique produisant une multitude de fleurs blanches. Petits fruits jaunes et rouge vif d'apparence cireuse qui persistent une partie de l'hiver. Le feuillage devient jaune en automne. Recommandé pour les espaces restreints.

Malus 'Dolgo'
Pommier Dolgo



Floraison hâtive avec grandes fleurs blanches. Gros fruits rouge vif recommandé pour les conserves et les gelées. Variété très rustique.

Malus cv. 'Hargozam'
Pommier Harvest Gold



Les fruits jaune doré recouvrent presque entièrement cet arbre très ornemental jusqu'à très tard en saison pour ajouter de la couleur au jardin d'hiver.

Malus cv. 'Hopa'
Pommier Hopa



Cette sélection ornementale très rustique se recouvre de fleurs rose pâle qui sont suivies de petits fruits qui sont excellents sous forme de gelées.

Malus cv. 'Mazam'
Pommier Madonna



Les fleurs blanches sont doubles et de longue durée sur un plant érigé et compact. Magnifique dans tout aménagement.

Malus 'Profusion'
Pommier Profusion



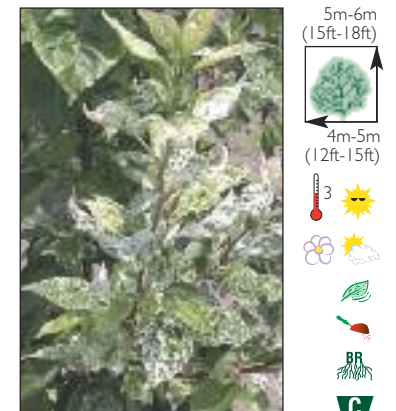
Petit arbre ornemental au port arrondi produisant des fleurs simples rouge foncé au printemps suivies de petits fruits rouge en automne.

Malus 'Radiant'
Pommier Radiant



Ce pommier très rustique produit des fleurs roses au printemps et des petits fruits rouge vif en automne.

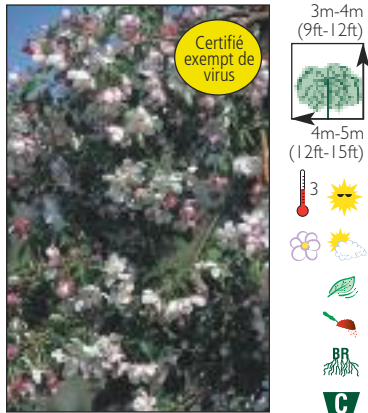
Malus 'Rainbow'
Pommier Rainbow



Cette sélection est caractérisée par une abondante floraison blanche au printemps, un feuillage vert qui devient marbré de blanc en été et de petits fruits rougeâtres en automne. Excellente résistance aux maladies.

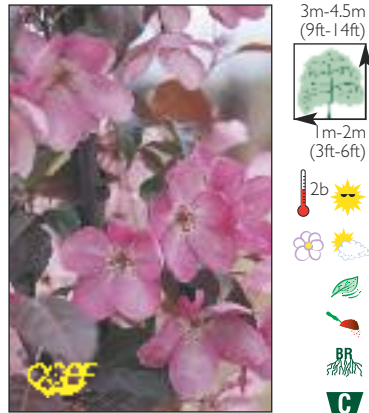
malus pommiers Malus

Malus pendula 'Red Jade'
Pommier pleureur Red Jade



Les fleurs blanches printanières recouvrent ce plant au port retombant. Feuillage vert et reluisant. Production très abondante de fruits rouges en automne.

Malus pendula 'Royal Beauty'
Pommier pleureur Royal Beauty



Port retombant gracieux avec un feuillage rougeâtre et floraison rose foncé au printemps. Des fruits rouge foncé apparaissent l'automne.

Malus 'Royal Spectacular'
Pommier Royal Spectacular



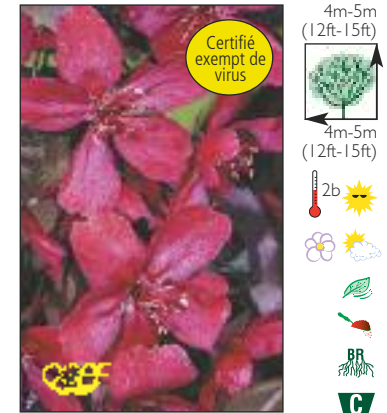
Spectaculaire floraison rose rougeâtre au printemps suivie d'un beau feuillage rouge lustré en été et de fruits de grosseur moyenne en automne. Très rustique et plus vigoureux que la variété Royalty.

Malus 'Royal Splendor'
Pommier Royal Splendor



Le feuillage rouge reluisant se recouvre de fleurs rouges au printemps. Elles sont suivies de fruits de grosseur moyenne en automne. Très rustique et de croissance plus rapide que la variété Royalty.

Malus 'Royalty'
Pommier Royalty



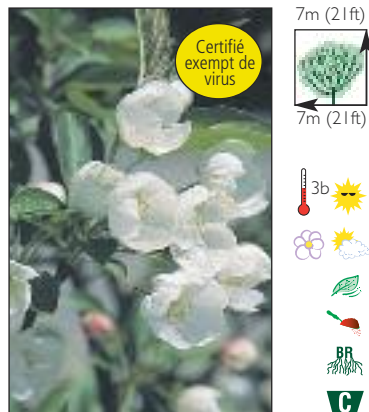
Les fleurs rouge foncé et le feuillage luisant rouge vif en font un excellent choix pour mettre de l'accent au jardin. Très rustique.

Malus 'Rudolph'
Pommier Rudolph



Les fleurs printanières rouge clair et le feuillage bronze ajouteront de l'intérêt dans tous les aménagements. Très rustique.

Malus 'Snowdrift'
Pommier Snowdrift



Les boutons floraux se déploient en grandes fleurs blanches. Les petits fruits rouge orangé persistent jusqu'à tard l'automne. Le feuillage est très résistant aux maladies.

Malus cv. 'Sutyzam'
Pommier Sugar Tyme®



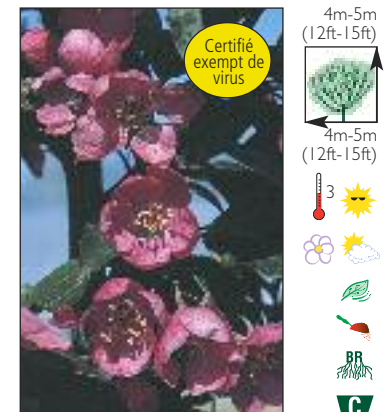
Les fleurs blanches au printemps sont abondantes et spectaculaires et précèdent de petits fruits rouge vif qui persistent en automne et au début de l'hiver. Excellent spécimen pour apporter de l'accent au jardin.

Malus 'Thunder Bay'
Pommier Thunder Bay



Grandes fleurs blanches au printemps, petits fruits rouge vif en automne. Feuillage très résistant aux maladies.

Malus 'Thunderchild'
Pommier Thundrchild



Les petites fleurs roses apparaissent au printemps avant le feuillage rouge pourpré. Port érigé et étalé. Très résistant à la brûlure bactérienne.